

# **ООО «Центр ДиС-Проект»**

**Заказчик: ОАО «Елабужское ПТС»**

## **Техническое перевооружение узла приема аварийного топлива центральной котельной ОАО «Елабужское ПТС»**

**Рабочая документация**

**Раздел 3. Архитектурно-строительные решения**

**Рабочая документация**

**16/04-130-АС**

# ООО «Центр ДиС-Проект»

Заказчик: ОАО«Елабужское ПТС»

## Техническое перевооружение узла приема аварийного топлива центральной котельной ОАО«Елабужское ПТС»

Рабочая документация

### Раздел 3. Архитектурно-строительные решения

Рабочая документация

16/04-130-АС

Директор

Л. В. Бурмистров

Главный инженер проекта

А.В. Яковлев

2016

Инв. № подл.	Подп. и дата	Взам. инв. №

Ведомость рабочих чертежей основного комплекта АС

Лист	Наименование	Примечание
1	Общие данные	
2	Фрагмент плана расположения технологического оборудования	
3	Площадка слива СП-1	
4	Опоры ОП-1, ОП-2	

Рабочая документация разработана в соответствии с требованиями экологических , санитарно-гигиенических, противопожарных и других норм, действующих на территории Российской Федерации и обеспечивает безопасную для жизни и здоровья людей эксплуатацию объекта при соблюдении предусмотренных рабочими чертежами мероприятий и решений .

Главный инженер проекта \_\_\_\_\_ Яковлев А.В.

ОБЩИЕ УКАЗАНИЯ

1. Площадка слива из бетона класса В15 марок W6 по водонепроницаемости и F75 по морозостойкости. Толщина защитного слоя бетона для нижней арматуры подошвы принята 50 мм.

2. Антикоррозионная защита строительных конструкций фундаментов от агрессивного воздействия окружающих сред предусматривает:

- обмазку доковых поверхностей фундаментов гидроизоляционной мастикой «Bitumast» по ТУ 5775-016-52124071-2002 в 2 слоя.

3. Строительно-монтажные работы выполнять в соответствии с требованиями :

- СП 45.13330.2012 (СНиП 3.02.01-87) "Земляные сооружения, основания и фундаменты";
- СП 28.13330.2012 (СНиП 2.03.11-85) "Защита строительных конструкций от коррозии";
- СНиП 3.04.03-85 "Защита строительных конструкций и сооружений от коррозии";
- ГОСТ Р 52085-2003 "Опалубка. Общие технические условия;
- СНиП 12-04-2002 "Техника безопасности в строительстве".

4. При приемке выполненных работ необходимо составлять акты освидетельствования по следующим видам скрытых работ:

- Образование территории среднезернистым песком ;
- Отрывка котлована и устройство песчано -гравийной подушки;
- Акты на приемку монолитных железобетонных фундаментов ;
- Установка опалубки перед бетонированием монолитных конструкций ;
- Установка арматурных изделий ;
- Бетонирование монолитных железобетонных конструкций .

5. Все металлические конструкции на заводе изготовителе покрываются слоем грунта ГФ-021 (ГОСТ 25129-82). СНиП 2.03.11-85\*. На строительной площадке металлические конструкции повторно покрыть слоем грунта ГФ-021 и поверх окрасить эмалью ПФ-115 (ГОСТ 25129-82) в два слоя. Перед нанесением защитных покрытий поверхности стальных конструкций должны быть очищены до степени 3 в соответствии с требованиями ГОСТ 9.402-80.

						16/04-130-АС			
						Техническое перевооружение узла приема аварийного топлива центральной котельной ОАО "Елабужское ПТС"			
Изм.	Кол. уч.	Лист	№ док.	Подп.	Дата	Узел приема аварийного топлива. Площадка слива, хранения и выдачи аварийного топлива.	Стадия	Лист	Листов
Выполнил		Ахметшин Д.Р.			06.16		Р	1	4
ГИП		Яковлев А.В.			06.16	Общие данные	ООО "Центр ДиС-Проект"		
Н.контр.		Брудолей Л.Р.			06.16				
					2016				

Согласовано

5

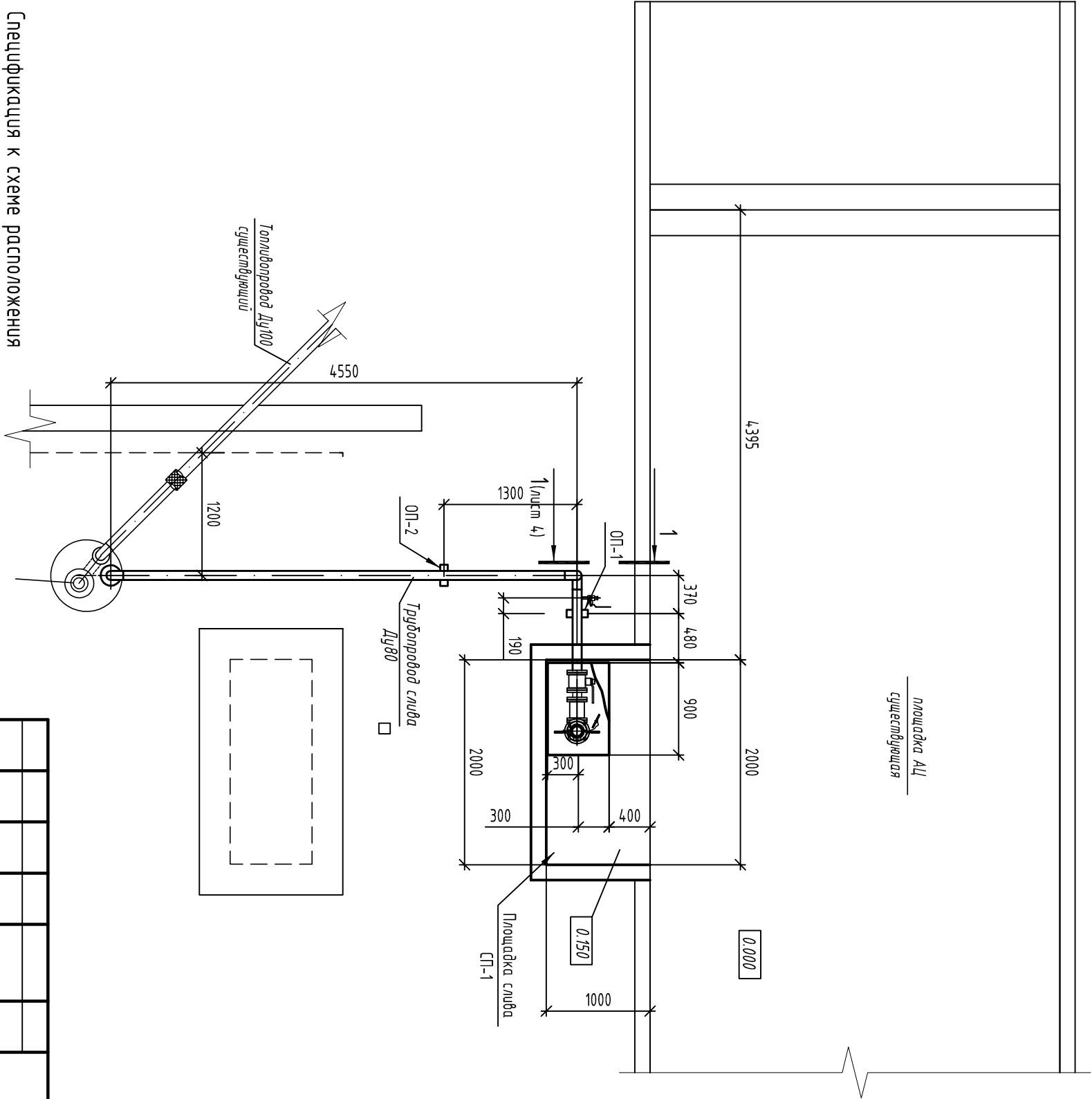
Главспец	ТХ	Данилова Т.М.
----------	----	---------------

Взам. инв. №

Подп. и дата

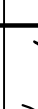


Инв. № подл.

Фрагмент плана расположения технологического оборудования



Спецификация к схеме расположения

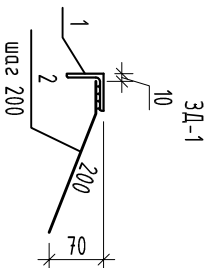
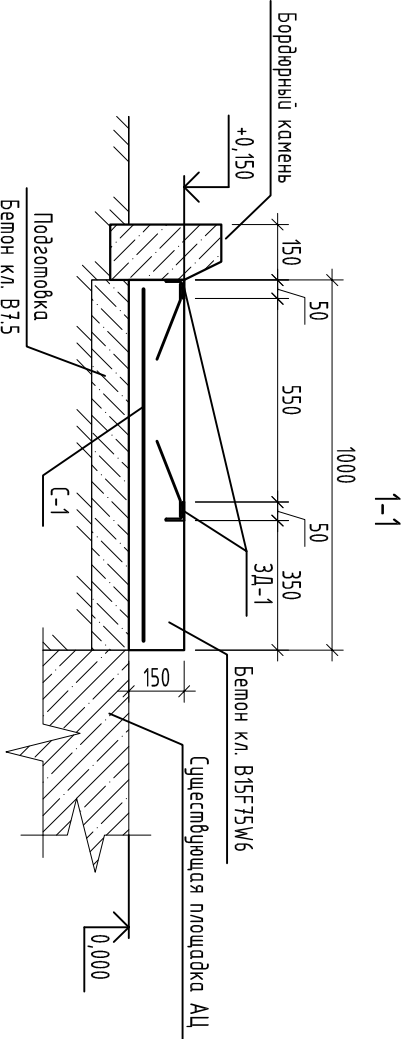
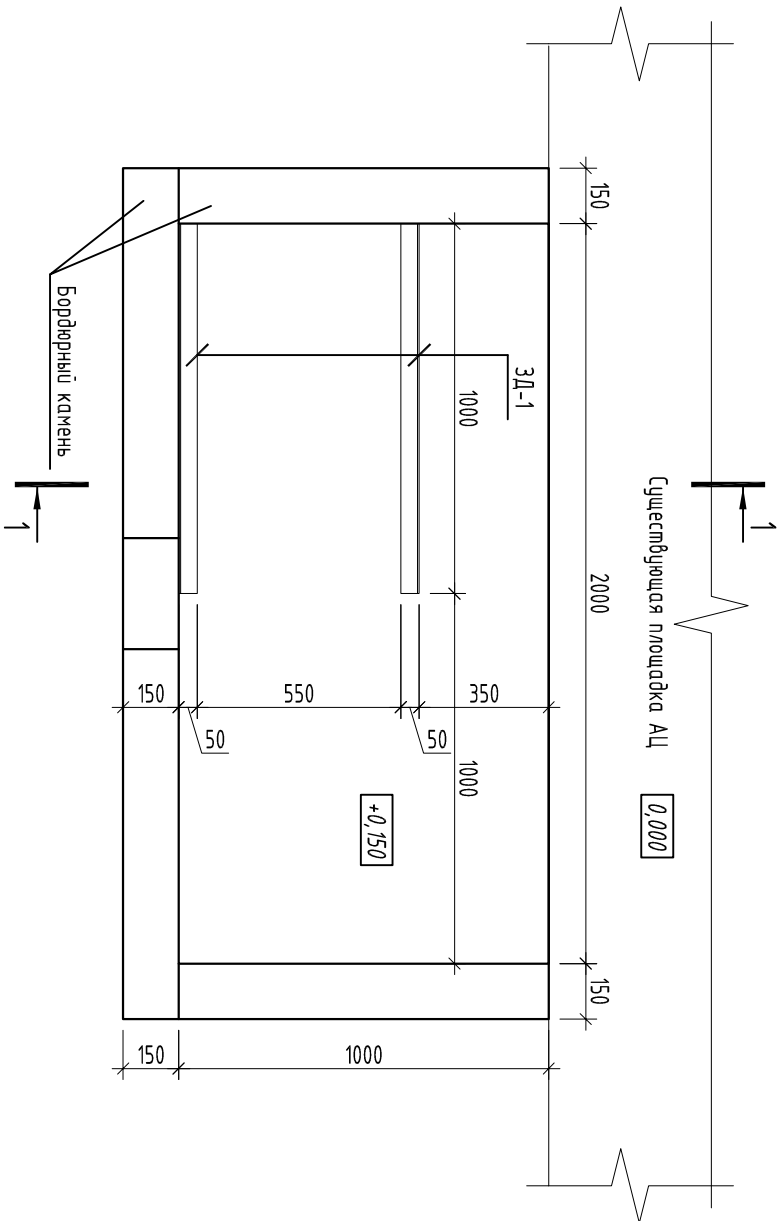
Марка Поз.	Обозначение	Наименование	Кол.	Масса, ед., кг	Примечание
СП-1	16/04-130-АС, лист 3	Сливная площадка СП-1	1		
ОП-1	16/04-130-АС, лист 4	Опора ОП-1	1		
ОП-2	16/04-130-АС, лист 4	Опора ОП-2	1		

						16/04-130-АС		
						Техническое перевооружение узла приема аварийного топлива центральной котельной ОАО "Ембужское ПТС"		
						Узел приема аварийного топлива. Площадка слива, хранения и выдачи аварийного топлива.		
Изм.	Кол. уч.	Лист	№ док.	Подп.	Дата			
Выполнил	Ахметшин Д.Р.				06.16			
ГИП	Яковлев А.В.				06.16			
Н.компр.	Бурдолов Л.Р.				06.16	Фрагмент плана расположения технологического оборудования		
					2016	ООО "Центр Дис-Проект"		

Согласовано			
Главспец ТХ	Данилова Т.М.	[Signature]	

Инв. № подл.	Подп. и дата	Взам. инв. №

Площадка слива СП-1



Спецификация деталей к сливной площадке СП-1

Марка Поз.	Обозначение	Наименование	Кол.	Масса, ед., кг	Приме- чание
		<u>Сливная площадка СП-1</u>			
С-1	ГОСТ 23219-2012	4С <sup>ГОД400-150</sup> 95х185	1	16.20	16.20
3Д-1		Закладная деталь 3Д-1	2	8.00	4.37
1	ГОСТ 23219-2012	Узелок 50х5, L=1000	1	3.77	3.77
2	ГОСТ 23219-2012	Ф8 А400, L=240	6	0.10	0.60
		<u>Материалы</u>			
		Бетон В15Ф75W6		0.30	м³
		Бетон В7.5		0.20	м³

Согласовано

Главспец ТХ Данилова Т.М.

Ду

Инв. № подл.

Подп. и дата

Взам. инв. №

16/04-130-АС

Техническое перевооружение узла приема аварийного топлива  
центральной котельной ОАО "Елабужское ПТС"

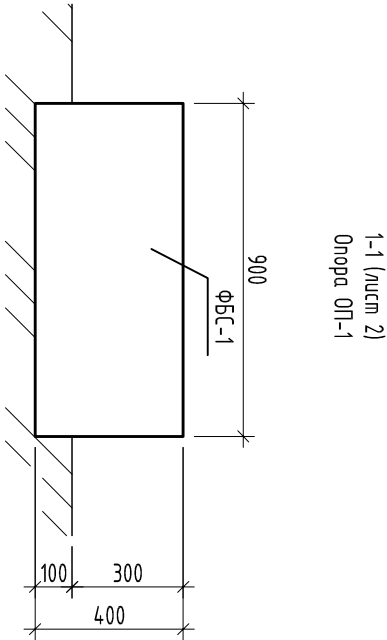
Узел приема аварийного топлива.  
Площадка слива, хранения и выдачи  
аварийного топлива.

Площадка слива СП-1

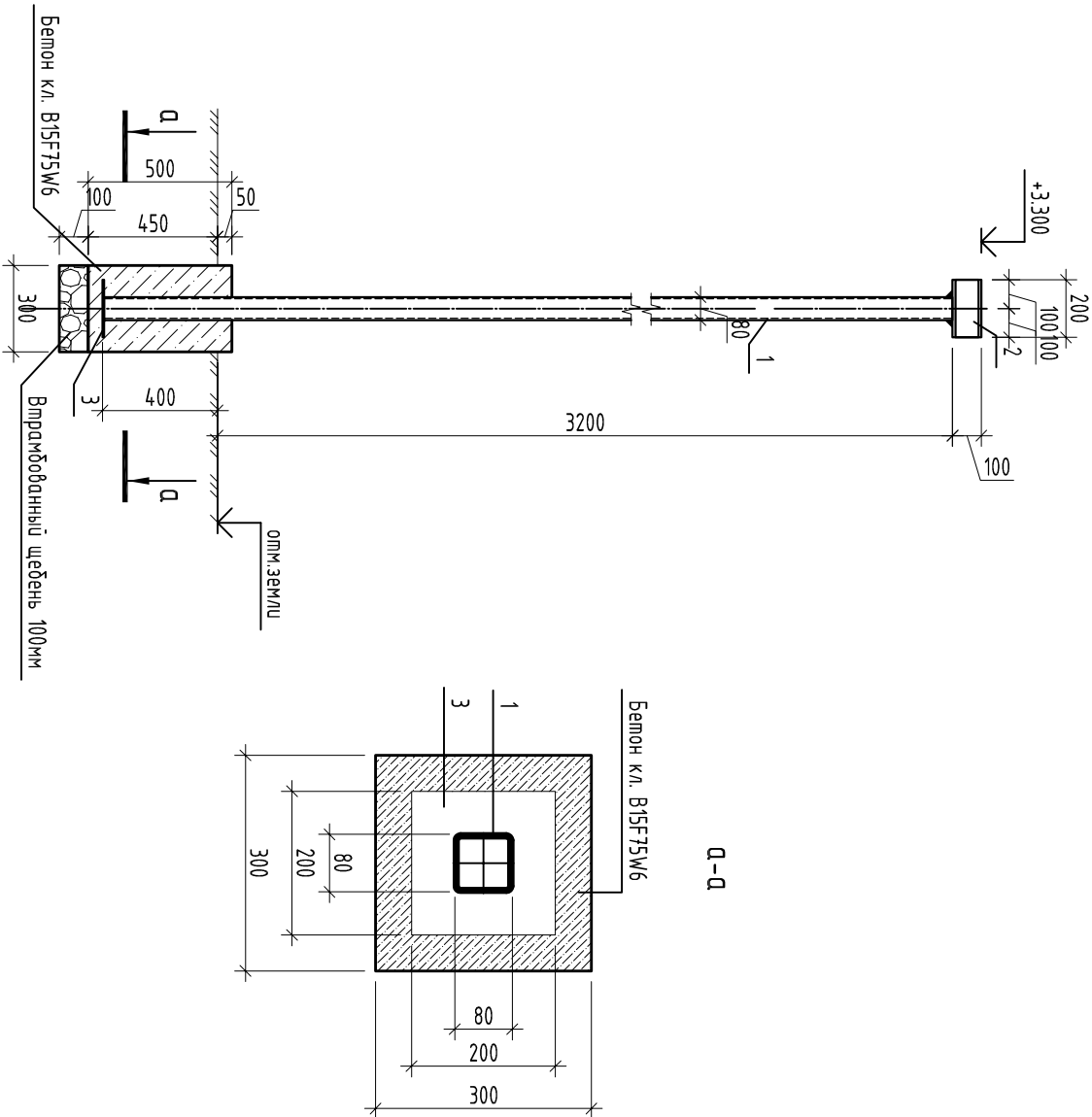
ООО "Центр Дис-Проект"

Спецификация на лист

Поз.	Обозначение	Наименование	Кол	Масса ед.кг	Прим
		Опора ОП-1	1		
ФБС-1	ГОСТ 13579-78	ФБС 9,6	1	470,00	
		Опора ОП-2	1	36,48	36,48 кг
1	ГОСТ 30245-2003	Труба кб. 80х4, L= 3600	1	33,19	33,19 кг
2	ГОСТ 8240-97	Швеллер №10, L= 200	1	1,72	1,72 кг
3	ГОСТ 19903-74*	Лист -5*200 ГОСТ 19903-74* L=200   С235 ГОСТ 27772-88	1	1,57	1,57 кг
		Материалы			
	ГОСТ 7473-94	Бетон БСТ В15 F75 W4		0,05 м³	



Опора ОП-2



Согласовано			
Инв. № подл.	Подп. и дата	Взам. инв. №	Главспец ТХ
			Данилова Т.М.

16/04-130-АС				
Техническое перевооружение узла приема аварийного топлива центральной котельной ОАО "Елабужское ПТС"				
Изм.	Кол. уч.	Лист	№ док.	Подп.
Выполнил	Ахметшин Д.Р.	06/16		
ГПИ	Яковлев А.В.	06.16		
Н.контр.	Брудноев Л.Р.	06.16		
Опоры ОП-1, ОП-2			000 "Центр Дис-Проект"	